

دانشگاه علوم پزشکی جندی شاپور اهواز

دانشکده پزشکی

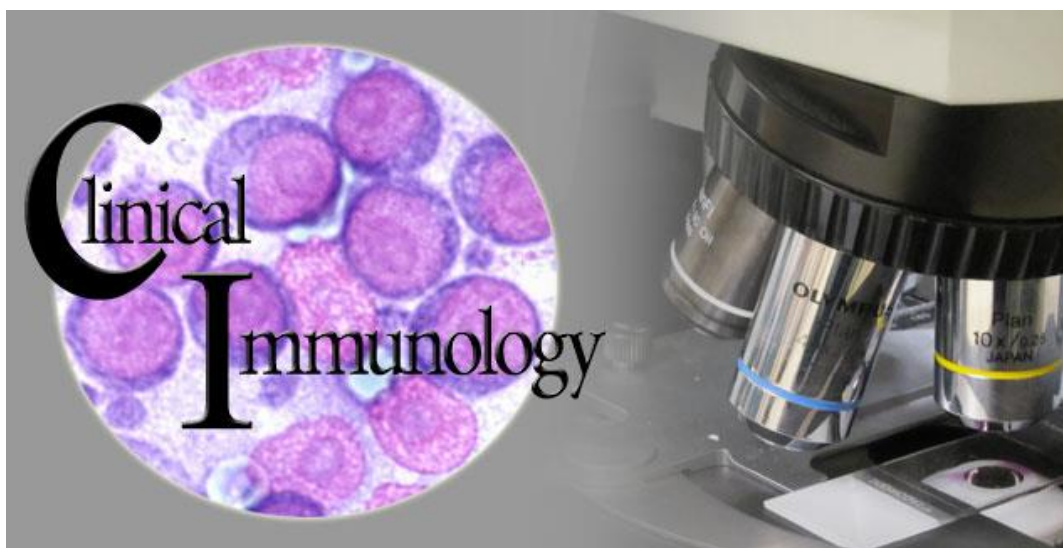
گروه ایمنی شناسی

Book-Log

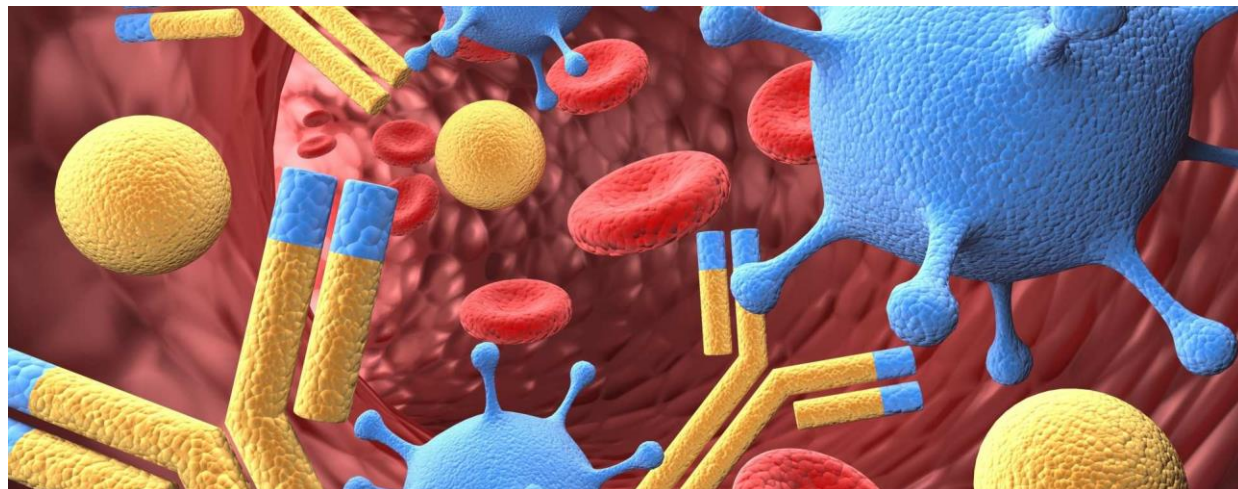
دفترچه یادداشت روزانه دانشجویان کارشناسی ارشد و دکتری تخصصی

گروه ایمنی شناسی دانشکده پزشکی

تاریخ بروز رسانی: مهر ماه ۱۴۰۳



دانشجوی گرامی دفترچه حاضر تحت عنوان book Log یا گزارش روزانه دوره تحصیلی شما، به منظور ثبت کلیه فعالیت های آموزشی-آزمایشگاهی شما در طول دوره طراحی شده است. در پایان دوره اطلاعات موجود در دفترچه گزارش روزانه جهت ارزشیابی و حضور و غیاب مورد استفاده قرار می گیرد. لذا خواهشمند است ضمن حفظ و مراقبت، در تکمیل آن حداکثر دقت خود را مبذول فرمائید.



دانشجویان گرامی لطفا به نکات ذیل توجه نمایید:

- ضمن خوش آمدگویی ورود شما به بخش های بالینی، دفترچه حاضر خلاصه ای از فعالیت های انجام شده شما طی کارآموزی است.
- حجاب باید کامل و بر اساس شؤونات اسلامی و دانشجویی باشد
- عدم استفاده از لباس های نامتعارف جهت پوشش الزامی است
- دانشجویان می باید در طول مدت حضور در محیط های درمانی ازروپوش سفید و تمیز با دکمه های بسته استفاده نمایند.
- نصب کارت شناسایی ارائه شده از سوی معاونت آموزشی بر روی سینه در سمت چپ لباس فرم الزامی است
- دانشجویان باید به مذهب و فرهنگ بیماران احترام گذاشته و دانشجویان باید اسرار بیماران را حفظ نمایند
- رعایت کلیه قوانین و مقررات عمومی مربوط به حضور دانشجو در مراکز دانشگاهی توسط دانشجو الزامی میباشد.
- نحوه حضور و کار در هر مرکز آزمایشگاهی بر اساس قوانین آنجا بوده و طبق نظر مسئول فنی مربوطه باید باشد.

• توصیه می شود دانشجویان در تمامی اوقات دفترچه گزارش روزانه خود را به همراه داشته باشند تا در موقع لزوم نسبت به ثبت اطلاعات در آن اقدام نمایند. به این ترتیب از ثبت اطلاعات از طریق رجوع به حافظه که با خطا توأم می باشد پیشگیری خواهد شد. کلیه فعالیتها، تجربیات عملی و علمی و ارائه کنفرانس ها ، باید توسط استاد مربوطه تایید گردد .

• هر دانشجو می بایست دفترچه گزارش روزانه خود را شخصا تکمیل نماید. تکمیل دفترچه گزارش روزانه برای دانشجویان از شروع دوره کارورزی/کارآموزی الزامی است.

• غیبت از کارآموزی بیشتر از سقف ۱/۱۰ باید به میزان سه برابر ساعات کارآموزی جبران گردد.

• گروه آموزشی مجاز و مختار است در هر زمان که تشخیص دهد دفترچه گزارش روزانه را جهت بررسی یا نسخه برداری در اختیار بگیرد. شخصیتهای حقیقی یا حقوقی زیر مجاز به بررسی دفترچه گزارش روزانه می باشند:

اعضای هیئت علمی گروه ایمنولوژی و گروه بالینی مربوطه، مدیر گروه، معاون آموزشی گروه، رئیس دانشکده، سوپروایزر محل کارورزی/کارآموزی دانشجو

دانشجوی محترم: مدت کارآموزی برای دانشجویان دکترای تخصصی ۲۰۴ ساعت و کارورزی برای دانشجویان کارشناسی ارشد ۱۳۶ ساعت می باشد که در ترم آخر ارائه می شود و هدف آن آشنایی کارآموزان و کارورزان با مهارت های علمی و عملی مورد نیاز طبق سرفصل می باشد.

• شرکت در جلسات آموزشی و کنفرانس ها فقط با نظر استاد راهنما، مدیر گروه ایمنولوژی و مدیر گروه بالینی مربوطه صورت می گیرد.

• معیارها و عوامل ارزشیابی قید شده در سرفصل ملاک اصلی امتیازدهی بوده که عبارتند از:

۱- احساس مسئولیت نسبت به حضور به موقع و رعایت ساعات موظف

۲- سرعت عمل در کارهای محوله و عکس العمل مناسب در برخورد با مسائل

۳- رعایت انضباط در محیط کار، صرفه جویی و مراقبت از دستگاه ها و تجهیزات

۴- میزان دقت و تلاش در جهت کسب مهارت های شغلی

۵- شیوه رفتار با همکاران، مراجعین و مسئولین

۶- آزمون عملی در سطح کارشناسی در هر بخش

• ارزشیابی دانشجو طبق سرفصل در دو مرحله شامل ارائه کنفرانس و ارزیابی توسط استاد مربوطه و نیز انجام امتحان صورت می گیرد. نحوه امتحان بصورت شفاهی و عملی از مطالب ارائه شده در طی دوره و نیز کارهای صورت گرفته در بخش بالینی مربوطه می باشد.

• در پایان کارآموزی دفترچه تکمیل شده را به مدیر گروه ایمنی شناسی تحویل نمایید تا در ارزیابی نهایی شما منظور گردد. توجه: در مواردی که دفترچه گزارش روزانه ناقص بوده و یا تحویل مدیریت گروه نگردد، نمره ناتمام محسوب گردیده و به دانشکده گزارش نمی گردد.

اهداف استفاده از دفترچه گزارش روزانه

- کمک به دانشجویان برای ثبت کامل تجربیات که منجر به مستندسازی آنها شده و مشخص شدن کمبودها و سعی در جهت رفع آنها
- کمک به گروه، دانشکده و دانشگاه در جهت تعیین سطح کمیت و کیفیت آموزش و کشف موارد نقص و سعی در رفع جهت ارتقاء کیفیت آموزش
- کمک به یکسان سازی سطح آموزش در دانشگاه های مختلف

هدف عملی و اختصاصی کارآموزی:

دانشجو باید قادر باشد کلیه فعالیتهای عملی، مشاهده ای و یا آزمایشگاهی مربوطه در حین حضور در بخش بالینی مربوطه که مرتبط با مباحث ارائه شده می باشد را انجام دهد.

((لازم است دانشجویان در تمام مراحل کار در آزمایشگاه به نکات ایمنی فردی و محیط توجه لازم و کافی را داشته باشند))

دانشجوی گرامی در صورت مواجه شدن با مشکل در برنامه کارآموزی به افراد ذیل در گروه ایمنی شناسی مراجعه یا تماس بگیرید:

نام و نام خانوادگی	تلفن تماس	پست الکترونیک	روز و ساعت حضور
دکتر علی خدادادی	۰۹۱۶۱۱۸۳۳۵۷	Akhodadadi2@gmail.com	طبق برنامه هفتگی اساتید
دکتر مهتری غفوریان	۰۹۱۶۱۱۸۴۸۸۲	Ghfourianbm@gmail.com	طبق برنامه هفتگی اساتید
دکتر علی اسدی راد	۰۹۱۶۳۱۷۶۴۵۹	Ali.asadirad@gmail.com	طبق برنامه هفتگی اساتید
دکتر افشین آماری	۰۹۱۶۹۸۷۸۱۰۸	Amariafshin@yahoo.com	طبق برنامه هفتگی اساتید
مهندس عبدالحسین شکورنیا	۰۹۱۶۳۱۳۲۶۰۲	shakurnia@yahoo.com	طبق برنامه هفتگی اساتید

جدول مشخصات دانشجو

نام و نام خانوادگی:

مقطع تحصیلی:

تاریخ ورود:

شماره دانشجویی:

آدرس پست الکترونیک:

شماره تماس (ثابت و تلفن همراه):

استاد مشاور تحصیلی:

استاد راهنمای پایان نامه:

معدل و تاریخ فارغ التحصیلی مقطع قبلی:

عنوان پایان نامه مقطع قبل:

توضیحات:

جدول شماره ۱: ارائه مطالب در ژورنال کلاب ها و سمینارهای گروه

ردیف	عنوان ژورنال کلاب یا سمینار	تاریخ	نام و امضای استاد
۱			
۲			
۳			
۴			
۵			
۶			

جدول شماره ۲: گزارش شرکت در جلسات ژورنال کلاب و دفاع پایان نامه های گروه

ردیف	نوع جلسه	عنوان	نام دانشجوی ارائه دهنده	تاریخ	نام و امضای مسئول
۱					
۲					
۳					
۴					
۵					
۶					

جدول شماره ۳: مشارکت دانشجو در تدریس دروس عملی یا نظری

ردیف	عنوان واحد درسی	نوع درس		مقطع تحصیلی دانشجویان	عنوان مبحث تدریس شده	تاریخ و ساعت برگزاری	نام و امضای مدیرگروه
		تئوری	عملی				
۱							
۲							
۳							
۴							
۵							
۶							
۷							

جدول شماره ۴: مقالات چاپ شده دانشجو در طی تحصیل

ردیف	تاریخ	عنوان مقاله	عنوان و زبان مجله	نام و امضای استاد مربوطه
۱				
۲				
۳				
۴				
۵				
۶				

جدول شماره ۴: مشارکت دانشجو در طرح های تحقیقاتی غیر پایان نامه ای (مجری یا همکار)

ردیف	عنوان طرح	نقش دانشجو	تاریخ ثبت و تصویب	نام و امضای استاد
۱				
۲				
۳				
۴				

جدول شماره ۵: شرکت در کنگره ها، همایش ها، سمینارها

ردیف	تاریخ	عنوان کنگره، همایش، سمینار (ارائه پوستر/سخنرانی/بدون مقاله)	نوع شرکت	تایید و امضای استاد
۱				
۲				
۳				
۴				
۵				

جدول شماره ۶: گزارش شرکت در کارگاههای آموزشی و دوره های کوتاه مدت

ردیف	نام کارگاه یا دوره آموزشی	تاریخ و مکان برگزاری	نوع شرکت	تاریخ و امضای استاد
۱				
۲				
۳				
۴				
۵				
۶				

جدول شماره ۷: گزارش تالیف و ترجمه کتاب

ردیف	عنوان	سال و محل انتشار	نوع اثر منتشر شده	نام و امضای استاد مربوطه
۱				
۲				
۳				
۴				
۵				

جدول شماره ۸: مسئولیت های اجرایی دانشجو

ردیف	عنوان مسئولیت	محل انجام	مرجع مسئولیت دهنده	تاریخ	توضیحات	نام و امضای استاد مربوطه
۱						
۲						
۳						
۴						

جدول شماره ۹: گزارش مشارکت در داوری مقالات مجلات علمی یا طرح های پژوهشی

ردیف	عنوان	نام مجله یا کنگره	زمان	تایید و امضای استاد
۱				
۲				
۳				

جدول شماره ۱۰: گزارش فعالیتهای فوق برنامه (اجتماعی و فرهنگی و...)

ردیف	نوع فعالیت	مدت زمان و مکان همکاری	تایید و امضای استاد
۱			
۲			
۳			

جدول شماره ۱۳: توصیف عملکرد دانشجو توسط استاد راهنما در پایان هر نیمسال تحصیلی

ردیف	نیمسال تحصیلی	توصیف عملکرد
۱		
۲		
۳		
۴		
۵		